

Name:

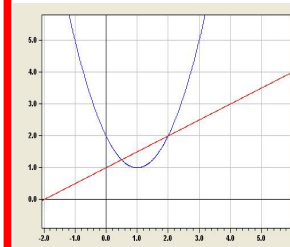
Datum:

Klapptest – Schnitt von Parabel und Gerade 2

Falte zuerst das Blatt entlang der Linie. Löse dann die Aufgaben.
Kontrolliere anschließend die Ergebnisse.
Notiere zum Schluss die Anzahl der richtigen Aufgaben.
Zeichne die Grafen der geg. Funktionen und berechne die
Schnittpunkte!

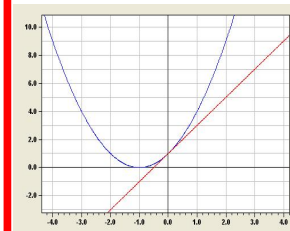


1. $f(x) = x^2 - 2x + 2$; $g(x) = \frac{1}{2}x + 1$



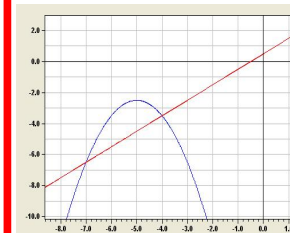
$S_1(2 / 2)$; $S_2(0,5 / 1,25)$

2. $f(x) = x^2 + 2x + 1$; $g(x) = 2x + 1$



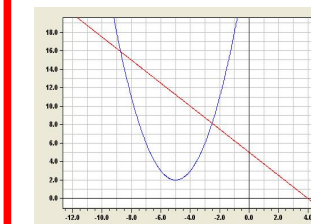
$S_1(0 / 1)$

3. $f(x) = -(x + 5)^2 - 2,5$; $g(x) = x + \frac{1}{2}$



$S_1(-4 / -3,5)$; $S_2(-7 / -6,5)$

4. $f(x) = (x + 5)^2 + 2$; $g(x) = -1,25x + 5$



$S_1(-8,725 / 15,90625)$;
 $S_2(-2,525 / 8,15625)$

/ 16

