

Name:

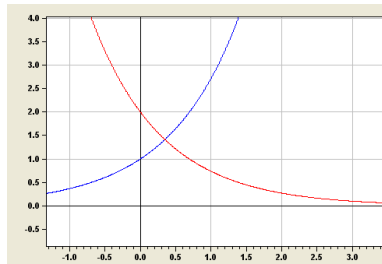
Datum:

# Klapptest – Schnittpunkte von Exponentialfunktionen 1

Falte zuerst das Blatt entlang der Linie.  
Berechne den Schnittpunkt der Grafen.  
Kontrolliere anschließend die Ergebnisse.  
Notiere zum Schluss die Anzahl der richtigen Aufgaben.

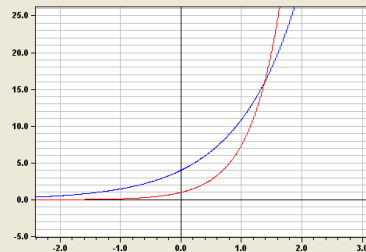


1.  $f(x) = e^x$  ;  $g(x) = 2e^{-x}$



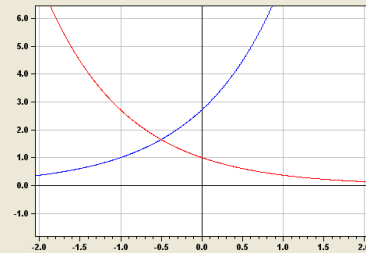
P(0,35 / 1,42)

2.  $f(x) = 4e^x$  ;  $g(x) = e^{2x}$



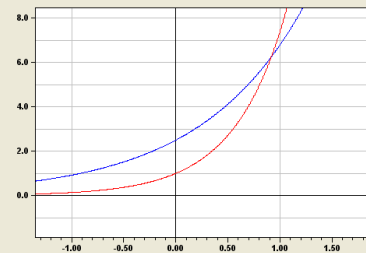
P(1,386 / 16)

3.  $f(x) = e^{x+1}$  ;  $g(x) = e^{-x}$



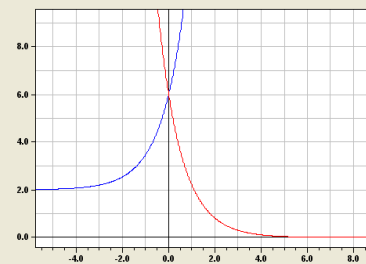
P(-0,5 / 1,65)

4.  $f(x) = 2,5e^x$  ;  $g(x) = e^{2x}$



P(0,9163 / 6,25)

5.  $f(x) = 4e^x + 2$  ;  $g(x) = 6e^{-x}$



P(0 / 6)

