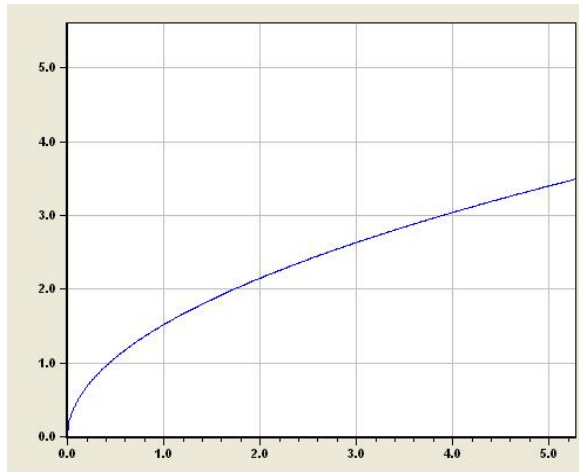


## WURZELFUNKTIONEN

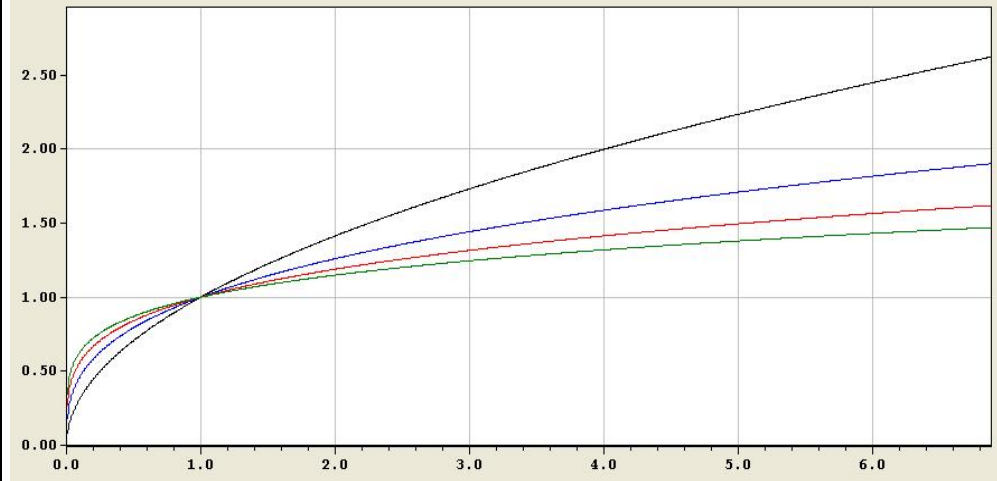
Beispiel: Länge der Seite eines gleichseitigen Dreiecks in Abhängigkeit vom Flächeninhalt

$$s(A) = \sqrt{\frac{4A}{\sqrt{3}}}$$

Fläche A	Seite s
1 cm <sup>2</sup>	1,52 cm
2 cm <sup>2</sup>	2,15 cm
3 cm <sup>2</sup>	2,63 cm
4 cm <sup>2</sup>	3,04 cm
5 cm <sup>2</sup>	3,40 cm



$$f(x) = \sqrt{x}; x \geq 0$$



**Definitionsbereich:**  $\{A \in \mathbb{R}: A \geq 0\}$

$D(f) = \{x \in \mathbb{R}: x \geq 0\}$

**Wertebereich:**  $\{s \in \mathbb{R}: s \geq 0\}$

$W(f) = \{y \in \mathbb{R}: y \geq 0\}$

**Symmetrie:** Keine

Keine Symmetrie

**Monotonie:** streng monoton steigend

Für  $x \geq 0$  gilt: streng monoton steigend

**besondere Punkte und Stellen:**

Nullstelle bei  $x_0 = 0$   
Gemeinsamer Punkt:  $P_1(1/1)$

